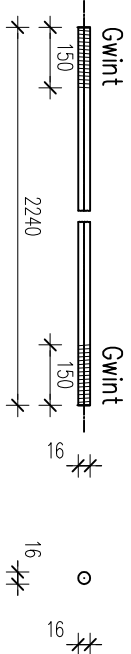
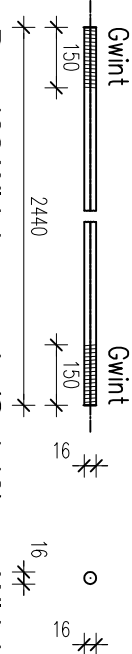


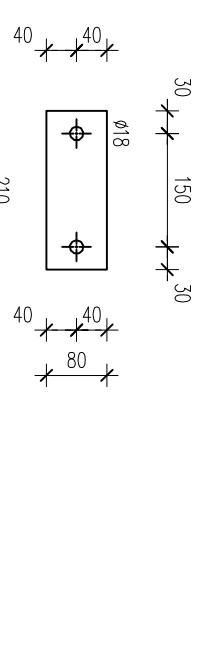
Poz. 190 Widok z przodu (Sc1:10) Widok z lewej
RKB 50x50x4 (28 x)



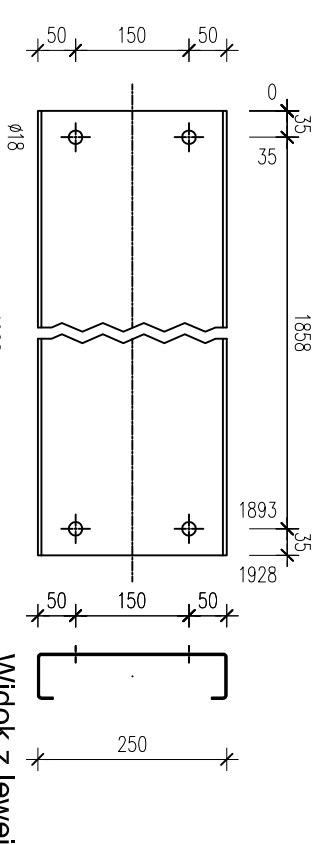
Poz. 191 Widok z przodu (Sc1:10) Widok z lewej
RD 16 (64 x)



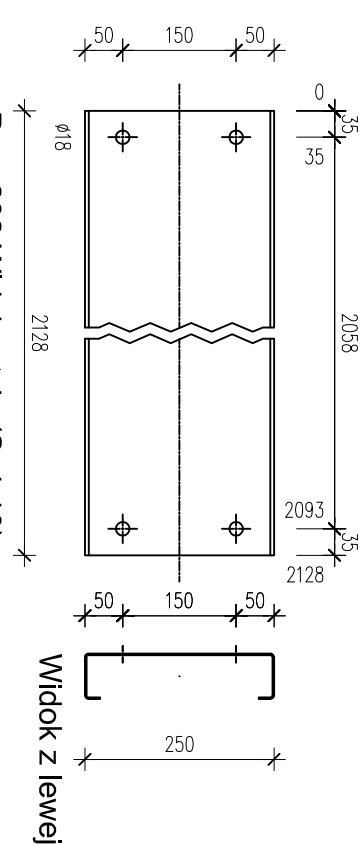
Poz. 192 Widok z przodu (Sc1:10) Widok z lewej
RD 16 (8 x)



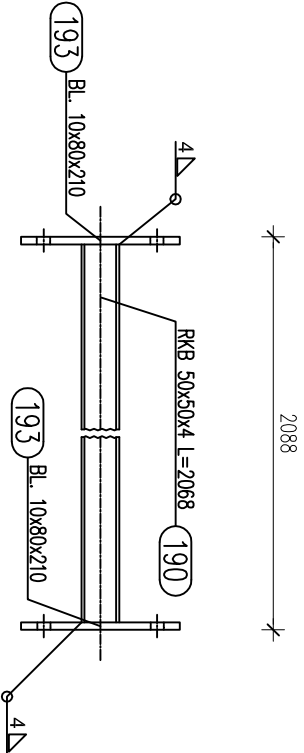
Poz. 193 Sc1:10
BL. 10x80x210 (56 x)



Poz. 201 Widok z tyłu (Sc1:10)
C 250x60x2 (6 x)

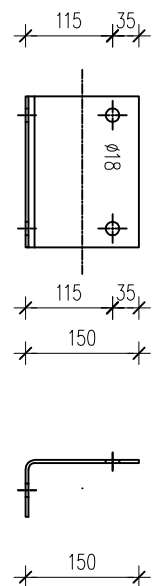


Poz. 202 Widok z tyłu (Sc1:10)
C 250x60x2 (6 x)

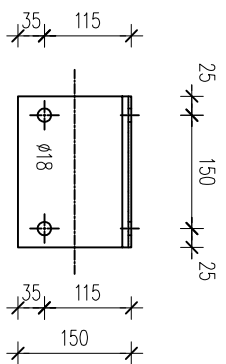


TK. 190 Widok z przodu (Sc1:10)
TEŻNIK PŁATWI (28 x)

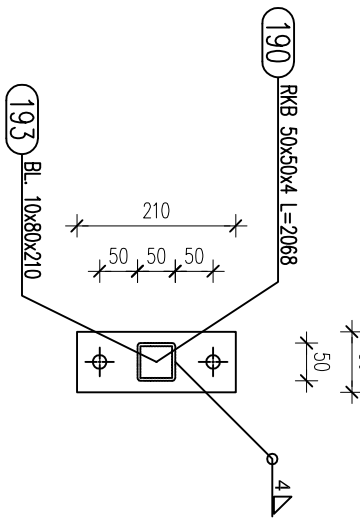
SZT.	POZ.	NAZWA	DŁUGOŚĆ	WAGA	STAL
64	TK.191	TEŻNIK PŁATWI	2240	3,5	S355
64	RD 16	Podkładka M16	2240	0,0	8
512		Nokrętka M16	0	0,0	8
14	TK.190	TEŻNIK PŁATWI	2088	14,0	S235J2H
14	190	RKB 50x50x4	2068	11,3	S235J2
28	193	BL. 10x80x210	210	1,3	8,8
42		M16x60 PN-EN ISO4017	60	0,0	
14	TK.190	TEŻNIK PŁATWI	2088	14,0	S235J2H
14	190	RKB 50x50x4	2068	11,3	S235J2
28	193	BL. 10x80x210	210	1,3	8,8
42		M16x60 PN-EN ISO4017	60	0,0	
8	TK.192	TEŻNIK PŁATWI	2440	3,9	S355
8	192	RD 16	2440	0,0	8
64		Nokrętka M16	0	0,0	
Całkowita masa: 648 kg					



Poz. 200 Widok z przodu (Sc1:10)
L 150x75x4 (24 x)



Widok z tyłu



Widok z lewej

SZT.	POZ.	NAZWA	DŁUGOŚĆ	WAGA	STAL
24	WM.200	WYMIAN	200	1,4	S235J2
24	200	L 150x75x4	200	0,0	8,8
96		M16x60 PN-EN ISO4017	60	0,0	
6	WM.202	WYMIAN	2128	13,2	S350GD
6	202	C 250x60x2	2128	13,2	S350GD
6	WM.201	WYMIAN	1928	12,0	S350GD
6	201	C 250x60x2	1928	12,0	S350GD
Całkowita masa: 184 kg					

TEŻNIK PŁATWI – ELEMENTY II

1:10

SPOINY NIEOPISANE:

- 1) POSZCZEGÓLNE ELEMENTY ŁĄCZYĆ ZE SOBĄ ZA POMOCĄ SPOIN PACHWIMOWO-OBWODOWYCH.
- 2) GRUBOŚCI SPOIN "α" STOSOWAĆ W ZALEŻNOŚCI OD RODZAJU ŁĄCZONYCH ELEMENTÓW.

- RURA Z RURĄ; α= GRUBOŚCI ŚCIANKI CIENIEJSZEGO Z ŁĄCZONYCH ELEMENTÓW,
- BLACHA LUB Kształtownik walcowany z RURĄ; α= GRUBOŚCI ŚCIANKI RURY LECZ NIE WIĘCEJ NIŻ 0,7 GRUBOŚCI BLACHY LUB Kształtownika,
- POZOSTAŁE ELEMENTY; α= 0,7 GRUBOŚCI CIENIEJSZEGO Z ŁĄCZONYCH ELEMENTÓW W PRZYPADKU SPOIN CZŁOŃCZYCH STOSOWAĆ SPOINY O PEŁNYM PRZEKROJU.

"ATM" Krzysztof Mikoszewicz – usługi budowlane
ul. Skłodowska 12 lok. 107, 15–399 Białystok
tel. 85 742 40 08 wew.20, atmprojekt@interia.pl

projekt:
ZESPÓŁ BUDYŃKÓW DO PRZEPROWADZANIA KONTROLI FITOSANITARNEJ
DZIAŁKA NR GEOD. 271/6 W KUŹNICY

branża: KONSTRUKCJA data: 12.08.2021

nr rys.	rysunek:	skala:
KS-38	TEŻNIK PŁATWI - ELEMENTY II	1:10
opracował:	nr uprawnień:	podpis:
mgr inż. M. Maliszewski	PDL/0008/PWBKb/17	
sprawdził:	nr uprawnień:	podpis:
mgr inż. H. Maliszewski	Bt 16/81	
współpraca:	nr uprawnień:	podpis: